

Funções com radicais e função inversa

Nome(s): _____

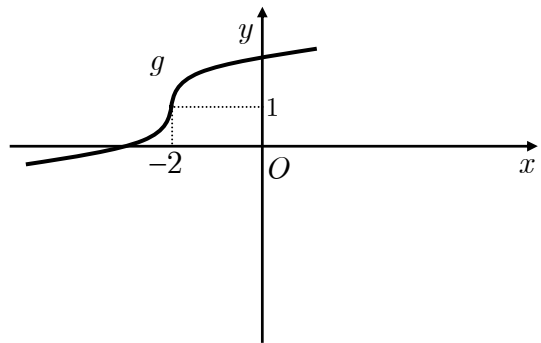
1) Considera a função f definida por $f(x) = \frac{3}{5-x}$. Sem recorrer à calculadora:

a) Determina o domínio da função \sqrt{f} .

b) Caracteriza a função f^{-1} .

2) Em baixo está o gráfico da função g , cuja expressão apresenta um radical.

a) No mesmo referencial, esboça o gráfico de g^{-1} .



b) Indica uma expressão para a função g .